

AD 2.LFED		
AD 2 LFED ATT 01	AD 2 LFED TXT 01	

# ATTERRISSAGE A VUE

## Visual landing

Ouvert à la CAP  
Public air traffic

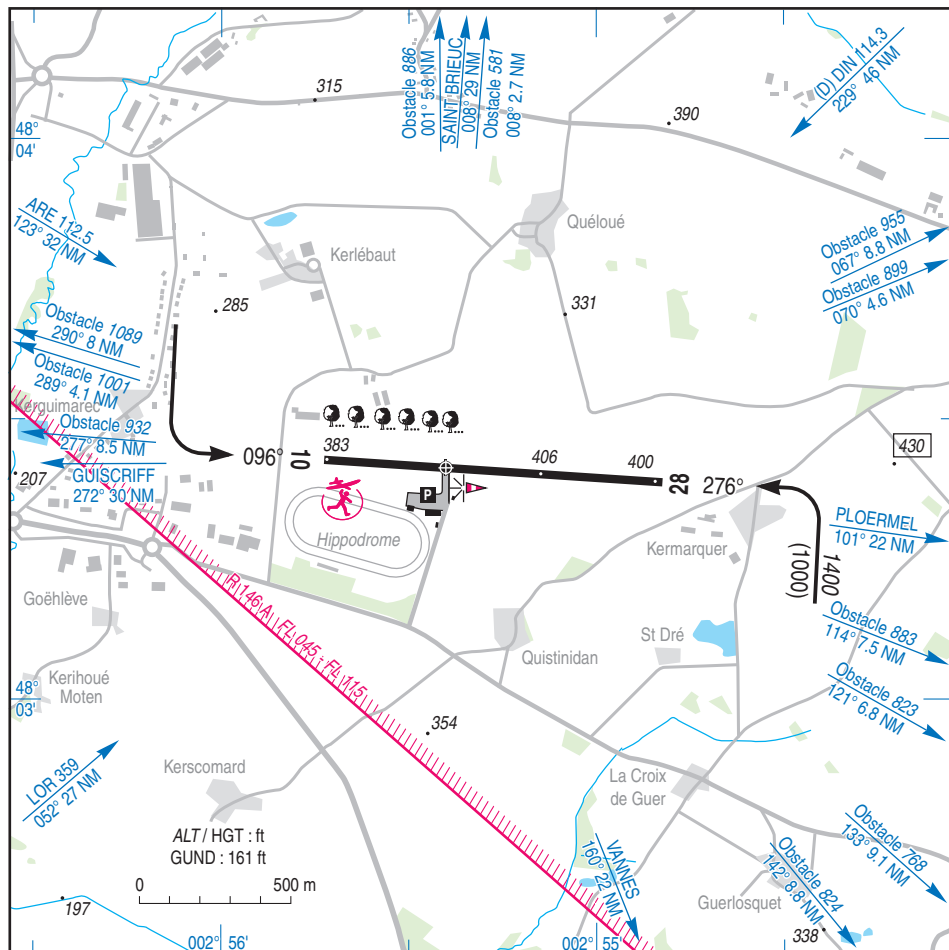
# PONTIVY

## AD2 LFED ATT 01

30 JUN 11

				<b>ALT AD : 406 (15 hPa)</b> LAT : 48 03 25 N LONG : 002 55 24 W	<b>LFED</b> VAR : 2° W (10)
---	---	---	---	--	--------------------------------

APP : NIL  
TWR : NIL  
A/A : 129.75 FR seulement /only



RWY	QFU	Dimensions Dimension	Nature Surface	Résistance Strength	TODA	ASDA	LDA
10	096	1120 x 30	Revêtue Paved	8 / 11 / 19	1120	1120	1120
28	276				1120	1120	1120

Aides lumineuses : NIL

Lighting aids : NIL

---

## PONTIVY

---

### Consignes particulières / *Special instructions*

#### Conditions générales d'utilisation de l'AD

← AD réservé aux ACFT munis de radio.

#### General AD operating conditions

AD reserved for radio-equipped ACFT.

#### Activités diverses

Activité de voltige (N° 6364) : axe RWY de 1 km centré sur ARP, de 2000 ft AAL au FL 045 (FL 040 si R 146 A active). SR-SS.

Activité AEM. (N° 8953) : 350 ft ASFC, 0700-2000, de jour uniquement. HIV : + 1 HR.

#### Special activities

Aerobatics activity (NR 6364): RWY axis, on a length of 1 km centered on ARP, from 2000 ft AAL up to FL 045 (FL 040 when R 146 A is activated). SR-SS

AEM activity (NR 8953): 350 ft ASFC, 0700-2000, daytime only. WIN: + 1 HR.

#### Informations diverses / *Miscellaneous*

HIV + 1 HR / WIN + 1 HR

Les informations de source **non DGAC** de cette rubrique sont communiquées sous toute réserve.  
**Non DGAC information in this document is communicated with all reserve.**

- 1- **Situation / Location** : 3 km ESE Pontivy (56 - Morbihan).
- 2- **ATS** : NIL
- ← 3- **VFR de nuit / Night VFR** : Non agréé / *not approved*
- ← 4- **Exploitant d'aérodrome / AD operator** : Pontivy Communauté  
31, rue Jean Moulin, BP 96,  
56303 PONTIVY CEDEX  
TEL : 02 97 25 01 70 - FAX : 02 97 25 63 69.
- ← 5- **AVA** : Délégation Bretagne (voir / *see* GEN)
- 6- **BRIA** : NANTES (voir / *see* GEN).
- 7- **Préparation du vol / Flight preparation** : Acheminement PLN VFR / *Adressing VFR FPL* : voir / *see* GEN12.
- 8- **MET** : VFR: voir / *see* GEN VAC ; IFR: voir / *see* AIP GEN 3.5 ; Station: NIL
- 9- **Douanes, Police / Customs, Police** : NIL
- 10- **AVT** : NIL
- 11- **SSLIA** : Niveau 1 / *Level 1* .
- 12- **Péril animalier / Wildlife strike hazard** : NIL
- ← 13- **Hangars pour aéronefs de passage / Transient aircraft hangars** : NIL
- 14- **Réparations / Repairs** : NIL
- ← 15- **ACB** : de PONTIVY TEL : 02 97 25 57 79
- 18- **Divers / Miscellaneous** : TEL : AD 02 97 25 03 90 sauf VEN / *except FRI* .